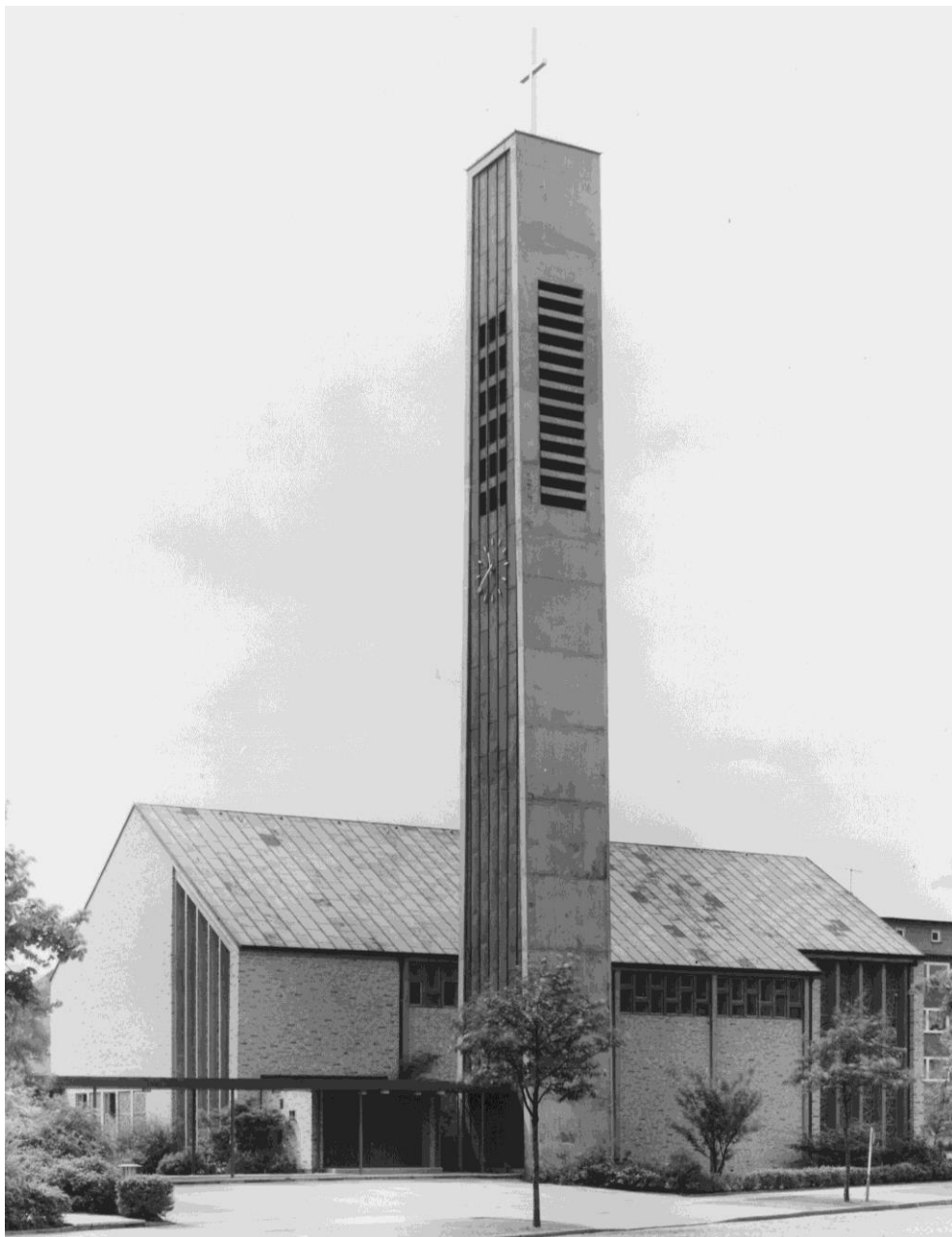




**Archiv der Ev.-luth.
Kirchengemeinde Alt-Barmbek**



VERÖFFENTLICHUNGEN DES
ARCHIVS DES KIRCHENKREISES HAMBURG-OST

Herausgegeben vom Ev.-Luth. Kirchenkreis Hamburg-Ost

Band 50

Archiv der Ev.-luth. Kirchengemeinde Alt-Barmbek

Bearbeitet von Ingrid Große und Federico Larrondo

Hamburg 2016

Archiv des Kirchenkreises Hamburg-Ost

Inhaltsverzeichnis

Vorwort	IX
0. Dienststellenverwaltung	1
01. Arbeitsorganisation, Ausstattung und allgemeine Registratur.....	1
1. Kirche, Staat und Gesellschaft.....	1
10. Geschichte, Gliederung und Gremien der Kirchengemeinde	1
17. Staatliche Stellen, zivilgesellschaftliche Gruppen und gesellschaftspolitische Fragen	3
19. Kirchenwahlen	3
2. Pastorinnen und Pastoren	3
20. Pfarrstellen, Dienstverhältnis und Interessenvertretungen.....	3
3. Mitarbeiterinnen und Mitarbeiter	3
30. Personalverwaltung und Interessenvertretungen	3
4. Verkündigung und Seelsorge.....	4
41. Gottesdienste.....	4
43. Seelsorge und Dienst an besonderen Gruppen	4
44. Mission	5
45. Gemeindegemeinschaft.....	5
49. Öffentlichkeitsarbeit	7
5. Diakonische Arbeit	7
56. Kindertageseinrichtungen	7
6. Bauwesen	7
60. Kirchen, Gottesdienststätten und ihre Ausstattung.....	7
61. Gemeindezentren, Gemeindehäuser und Tagungshäuser	9
68. Gebäudeübergreifende Baumaßnahmen	19

7. Finanzwesen	21
74. Haushalt	21
8. Vermögen	22
85. Vermietung, Verpachtung und Bewirtschaftung von Gebäuden und Grundstücken.....	22
9. Dokumentation	23
90. Mitgliedschaft, Meldewesen und Kirchenbuchführung	23

Vorwort

Beschreibung des Bestandes:

Der Bestand vereint das Schriftgut der jetzigen Ev.-Luth. Kirchengemeinde Alt-Barmbek. Sie entstand 2001 durch die Fusion der ehemaligen Kirchengemeinde Alt-Barmbek (Heiligengeistkirche) und der Kreuzkirche. Im Jahr 2004 wurde noch das Gebiet der Bugenhagenkirche in die Gemeinde eingegliedert. Der Bestand enthält Unterlagen aus allen Bereichen der Verwaltung und des gemeindlichen Lebens aus dem Zeitraum zwischen 1960 und 2015, wobei die Kernzeit der Überlieferung 2001 beginnt. Einen Schwerpunkt bildet die Baudokumentation zum Stadtteilzentrums Barmbek Basch, in dem sich auch das Gemeindehaus befindet, sowie zur Nachnutzung der Heiligengeistkirche.

Insgesamt umfasst das Gemeindearchiv 213 Verzeichnungseinheiten (VE) mit einem Umfang von 5 laufenden Regalmetern. Im Jahr 2015 verzeichneten Ingrid Große und Federico Larrondo den Bestand. Stefan Petzhold überführte die Daten in das Programm AUGIAS, mit dem dieses Findbuch erstellt wurde.

Das Archivgut ist Eigentum der Ev.-Luth. Kirchengemeinde Alt-Barmbek und wird im Keller des Gemeindehauses (Wohldorfer Straße 30, 22081 Hamburg) aufbewahrt. Die Nutzung ist auf Antrag möglich.

Aufbau des Findbuchs:

Jeder Findbucheintrag besteht aus bis zu sieben Angaben:

1. Laufende Nummer
2. Laufzeit (d. h. Datum des ältesten und jüngsten Dokuments)
3. Titel
4. Untertitel (d. h. Angaben zur Form des Archivgut; z. B.: Satzung, Schriftwechsel)
5. Enthält-Vermerk (d. h. inhaltliche Präzisierungen; z. B.: Enthält vor allem: Wahl des Kirchenvorstands)
6. Darin-Vermerk (d. h. Hinweis auf Unterlagen, die unter dem Titel nicht zu erwarten sind; z. B. Darin: Unsere Kirche wird hundert, Hamburg 1999)
7. Bandzählung (d. h. Hinweis, dass die Akte Teil einer Serie gleichen Inhalts ist)

Beispiel:

502 (1) 1801 - 1986 (2)
Kirchenvorstand.- Sitzungsvorbereitung (3)
Protokolle; Tagesordnungen; Dienstordnungen; Jahresrechnung (4)
Enthält unter anderem: Friedhofsgärtner; Gemeindegeschichte; Kirchentür (5)
Darin: 800 Jahre Hamburger Hafen, Hamburg 1989 (6)
Band 1 (7)

Die VE sind in Anlehnung an die Hauptgruppen des Westerländer Aktenplan klassifiziert (siehe Inhaltsverzeichnis). Innerhalb einer Gruppe sind die Akten alphabetisch nach Titeln geordnet. Bei gleichlautenden Titeln steht die ältere Akte vor der jüngeren. Zum Auffinden wird die Aktennummer benötigt, die jeweils an erster Stelle des Eintrags steht.

Dieses Findbuch existiert gedruckt in dreifacher Ausfertigung. Jeweils ein Exemplar befindet sich in der Kirchengemeinde, im Kirchenkreisarchiv Hamburg-Ost und im Landeskirchlichen Archiv Kiel.

Ingrid Große

17.02.2016

0. Dienststellenverwaltung

01. Arbeitsorganisation, Ausstattung und allgemeine Registratur

103 2005 - 2007
Beseitigung von Mängeln beim Arbeitsschutz
Enthält unter anderem: Gefahrenanalyse

1. Kirche, Staat und Gesellschaft

10. Geschichte, Gliederung und Gremien der Kirchengemeinde

54 1960 - 2014
Sammlung zur Gemeindegeschichte
Enthält unter anderem: Testamente; Siegelabdrücke; 50-jähriges Jubiläum; 40-jähriges Jubiläum der Kita; Zeitungsartikel
Darin: Pädagogische Konzeption der Evangelischen Kita Alt-Barmbek, Hamburg 2014

53 1967 - 2011
Sammlung zur Gemeindegeschichte
Enthält unter anderem: Zeitungsartikel; Besprechungsprotokolle; Einladungen zu Veranstaltungen; Statistische Erhebungen
Darin: Pastor Gleß, Bericht zur Gemeindekonsultation, Hamburg 1967; Projekt Stadtteilzentrum Dehnhaiide, Konzept für den Umbau wesentlicher Teile der Kreuzkirche in der Wohldorfer Straße zu einem soziokulturellen Stadtteilzentrum, Hamburg 2002

13 2001 - 2004
Sitzungen des Kirchenvorstands
Enthält vor allem: Protokolle; Einladungen; Anlagen; Mitglieder; Protokolle des Gottesdienstausschusses und der Gemeindeversammlung

23 2004 - 2008
Sitzungen des Kirchenvorstands
Enthält nur: Protokolle; Anlagen; Mitglieder

24 Sitzungen des Kirchenvorstands Enthält nur: Protokolle	2004 - 2008
46 Sitzungen des Verwaltungsausschusses Enthält vor allem: Anträge Enthält auch: Protokolle des Bauausschusses	2004 - 2011
44 Sitzungen des Verwaltungsausschusses Enthält vor allem: Protokolle; Anträge	2008 - 2012
45 Sitzungen des Verwaltungsausschusses Enthält vor allem: Anträge	2009 - 2011
7 Sitzungsvorbereitung des Kirchenvorstands Enthält unter anderem: Supervision; Zukunft der Kirche; Fusion von Kirchengemeinden; Wahl; Regionale Jugendarbeit	1999 - 2004
8 Sitzungsvorbereitung des Kirchenvorstands Enthält unter anderem: Protokolle des Kindertagesheimausschusses; Fusion; Vorsitz	2001 - 2004
41 Sitzungsvorbereitung des Kirchenvorstands Enthält unter anderem: Kita; Abriss der Heiligengeistkirche; Kirchenaustritte; Spielstunde; Vollmachten; Protokolle des Kindertagesheimausschusses	2002 - 2008
42 Sitzungsvorbereitung des Kirchenvorstands Enthält unter anderem: Festschrift Heiligengeistkirche; Aufhebung der Bughagengemeinde	2006 - 2008
43 Sitzungsvorbereitung des Kirchenvorstands Besetzung einer Pfarrstelle; Verkauf von Orgeln und Glocken; Supervision; Gebäudeausschuss; Bischöfin	2006 - 2008

17. Staatliche Stellen, zivilgesellschaftliche Gruppen und gesellschaftspolitische Fragen

117 2007 - 2010
Allgemeine Registratur des Gemeindebüros

116 2011 - 2015
Allgemeine Registratur des Gemeindebüros

19. Kirchenwahlen

104 2002
Wahl des Kirchenvorstands

118 2008
Wahl des Kirchenvorstands

2. Pastorinnen und Pastoren

20. Pfarrstellen, Dienstverhältnis und Interessenvertretungen

203 1996
Besetzung der 2. Pfarrstelle

3. Mitarbeiterinnen und Mitarbeiter

30. Personalverwaltung und Interessenvertretungen

201 1987 - 1988
Besetzung einer Kirchenmusikerstelle

202 1996
Besetzung einer Kirchenmusikerstelle

197 ohne Datum
Personalverwaltung für kirchliche Mitarbeitende

199 1986 - 1991
Personalverwaltung für kirchliche Mitarbeitende

196 1987 - 1998
Personalverwaltung für kirchliche Mitarbeitende

200 1987 - 1991
Personalverwaltung für kirchliche Mitarbeitende

195 1991 - 2004
Personalverwaltung für kirchliche Mitarbeitende
Enthält nur: Mitarbeitende mit Familienname D

4. Verkündigung und Seelsorge

41. Gottesdienste

20 2002 - 2005
Dokumentation von Gottesdiensten
Enthält nur: Sakristeibuch 19.05.2002 - 02.01.2005

19 2011 - 2014
Dokumentation von Gottesdiensten
Enthält nur: Sakristeibuch 16.10.2011 - 24.12.2014

30 2006 - 2013
Vorbereitung von Gottesdiensten
Enthält unter anderem: Einladungen; Kollektenpläne

43. Seelsorge und Dienst an besonderen Gruppen

127 2008 - 2014
Gemeindearbeit an Kindern und Jugendlichen
Enthält vor allem: Regionale Kinder- und Jugendarbeit; Holy-Date-Band; Trainer-Ausbildung; Stellenbesetzung; Besprechungsprotokolle

44. Mission

126 2010 - 2013

Gemeindearbeit an Kindern und Jugendlichen

Enthält vor allem: Regionale Kinder- und Jugendarbeit; Einladungen; Abrechnung

15 2000 - 2009

Gemeindearbeit an Senioren

Enthält unter anderem: Ausflüge; Jubiläen; Abrechnung

135 2008 - 2009

Organisation des Jugendmusikprojekts Dehnhaide Voice Project

Enthält unter anderem: Abrechnung; Zeitungsartikel; Plakate; Öffentliche Förderung

134 2009 - 2014

Organisation des Jugendmusikprojekts Dehnhaide Voice Project

Enthält unter anderem: Projektübersicht, Pressemappe; Abrechnung; Öffentliche Förderung

44. Mission

29 2012 - 2013

Vorbereitung von Veranstaltungen zum Kirchentag in Hamburg

Enthält vor allem: Einkauf; Veranstaltungen; Programm

45. Gemeindearbeit

128 2008

**Bewerbung um einen von der Hamburger Morgenpost
ausgelobten Stadtteilpreis**

73 2004 - 2006

**Finanzierung von Deutschkursen für Migranten aus dem
Europäischen Sozialfond**

Enthält vor allem: Einladungen; Anträge, Zuwendungen;
Eine-Welt-Café Akonda

205 2001 - 2004

Fotonegativsammlung zum Gemeindeleben

204 Fotosammlung zum Gemeindeleben Enthält unter anderem: Bau von Seifenkistenfahrzeugen	ohne Datum
207 Fotosammlung zum Gemeindeleben Enthält unter anderem: Renovierung; Veranstaltungen; Gottesdienste	ohne Datum
209 Fotosammlung zum Gemeindeleben Enthält unter anderem: Jugendfahrten	1999 - 2003
210 Fotosammlung zum Gemeindeleben Enthält unter anderem: Jugendfahrten; Veranstaltungen	1999 - 2003
206 Fotosammlung zum Gemeindeleben Enthält unter anderem: Jugendfahrten; Renovierung; Veranstaltungen	2001
208 Fotosammlung zum Gemeindeleben Enthält unter anderem: Eine-Welt-Café Akonda	2001 - 2010
113 Vorbereitung des Richtfests des Stadtteilzentrums Barmbek Basch Enthält vor allem: Einladungen; Zeitungsartikel	2008 - 2010
12 Vorbereitung einer Festwoche zum 50-jährigen Kirchenjubiläum Enthält unter anderem: Plakate; Einladungen; Kostenaufstellung; Veranstaltungen	2012
5 Vorbereitung von Straßenfesten Enthält unter anderem: Öffentliche Zuschüsse; Zeitungsartikel; Programme; Einladungen	2001 - 2004

49. Öffentlichkeitsarbeit

79 Sammlung von Gemeindebriefen	2002 - 2003
78 Sammlung von Gemeindebriefen	2003 - 2006
77 Sammlung von Gemeindebriefen	2005 - 2007

5. Diakonische Arbeit

56. Kindertageseinrichtungen

142 Betrieb der Kindertagesstätte <i>Darin: Konzeption der Evangelisch-Lutherischen Kindertagesstätte Alt-Barmbek, 3. Auflage, Hamburg 2005</i>	2005
-------------------------------------------------------------------------------------------------------------------------------------------------------------------------	------

6. Bauwesen

60. Kirchen, Gottesdienststätten und ihre Ausstattung

212 Ausbau des Ostflügels der Heiligengeistkirche Enthält vor allem: Leistungsverzeichnisse; Aufträge	2009 - 2011
213 Ausbau des Ostflügels der Heiligengeistkirche Enthält vor allem: Sanitärinstallationen; Heizung	2009 - 2010
25 Instandhaltung und Ausstattung der Kirche Enthält vor allem: Angebote; Rechnungen; Turm	2010 - 2013

- 80** 2009 - 2014
**Instandhaltung und Nutzung des Ostflügels der Heiligengeist-
kirche Hufnerstraße 17**
Enthält vor allem: Mängelbeseitigung; Nutzung; Kinder- und
Jugend e. V
- 65** 2003
**Konzeptionelle Entwicklung von Kreuzkirche und Heiligengeist-
kirche**
*Darin: Vorentwurfliches Gutachten Heiligengeistkirche und Kreuzkir-
che in Hamburg-Barmbek, Hamburg 2003*
- 71** 1973 - 2006
Nachnutzung der Heiligengeistkirche
Enthält vor allem: Klärung von Grundstücksgrenzen und Wegerechten
mit der Stiftung Rauhes Haus; Besprechungsprotokolle; Anträge zur
Grundstücksteilung; Flurkarten; Baupläne
- 38** 2003 - 2007
Nachnutzung der Heiligengeistkirche
Enthält vor allem: Neubebauung der Liegenschaft; Programm zur
Gemeindeversammlung
*Darin: Gutachten über den baulichen Zustand der Heiligengeistkirche
in Alt-Barmbek, Braunschweig 2003*
- 39** 2004 - 2007
Nachnutzung der Heiligengeistkirche
Enthält vor allem: Zeitungsartikel; Anwohnerinitiative Alt-Barmbek
- 4** 2004 - 2007
Nachnutzung der Heiligengeistkirche
Enthält unter anderem: Angebote; Verträge; Investor; Lagepläne;
Baubeschreibung; Abrissgenehmigung
- 40** 2004 - 2006
Nachnutzung der Heiligengeistkirche
Enthält vor allem: Bebauungsplanverfahren
- 107** 2002 - 2008
Rückbau der Heiligengeistkirche
Enthält unter anderem: Abbruch; Sicherung von Kirchengütern; Orgel;
Baubesprechungsprotokolle; Ausschreibung; Bieterverfahren;
Zuwegung zu Grundstücken der Stiftung Rauhes Haus

70 2003 - 2005

Rückbau der Heiligengeistkirche

Enthält unter anderem: Inventarisierung von Orgeln und Kunstobjekten;
Bieterverfahren; Besprechungsprotokolle

*Darin: Kirchengemeinde Hamburg Horn - Kapernaumkirche, Investoren-
renausschreibung, Hamburg 2003*

108 2004 - 2008

Rückbau der Heiligengeistkirche

Enthält unter anderem: Genehmigungen; Abrechnung mit Architekten;
Zeitungsartikel

69 2004

Rückbau der Heiligengeistkirche

Enthält vor allem: Abbruchsbeschreibung; Baumbestand

11 2005

Umbau der Kreuzkirche

Enthält vor allem: Architektenvertrag; Bauplanungsprotokolle;
Finanzierung; Modernisierung

72 2004 - 2007

Umbau und Modernisierung der Kreuzkirche

Enthält nur: Verworfenen Entwurf

61. Gemeindezentren, Gemeindehäuser und Tagungshäuser

94 2005 - 2008

Finanzierung und Nutzung des Stadtteilzentrums Barmbek Basch

Enthält unter anderem: Baupläne; Grundrisse; Protokolle des Stadt-
teilbeirats Barmbek-Süd

93 2007 - 2008

Finanzierung und Nutzung des Stadtteilzentrums Barmbek Basch

Enthält unter anderem: Baupläne; Grundrisse

198 2015

Fotosammlung zur Kirchengeschichte

Enthält nur: Abendmahlskelch

27 Instandhaltung der Heizungsanlage Enthält vor allem: Baupläne	2009
28 Instandhaltung der Heizungsanlage Enthält nur: Baupläne	2009
143 Instandhaltung und Ausstattung der Liegenschaften Wohldorfer Straße 33 Enthält vor allem: Angebote; Rechnungen	2011 - 2012
98 Instandhaltung und Ausstattung von Gebäuden Enthält vor allem: Angebote; Rechnungen; Liegenschaft Wohldorfer Straße 33; Außengelände	2007 - 2008
97 Instandhaltung und Ausstattung von Gebäuden Enthält vor allem: Angebote; Rechnungen; Liegenschaft Wohldorfer Straße 30a; Kirche; Turm; Kirchenbüro	2008 - 2009
6 Isolierung des Gebäudes Wohldorfer Straße 33 Enthält vor allem: Bezuschussung	2009
47 Neubau des Stadtteilzentrums Barmbek Basch Enthält unter anderem: Vorentscheid zum Bauantrag; Baubeschreibung; Baupläne	2004 - 2005
48 Neubau des Stadtteilzentrums Barmbek Basch Enthält unter anderem: Entwürfe	2004 - 2005
49 Neubau des Stadtteilzentrums Barmbek Basch Enthält vor allem: Baupläne; Raumplanung; Finanzplanung	2004 - 2005

121	2007 - 2008
Neubau des Stadtteilzentrums Barmbek Basch Enthält vor allem: vorläufige Baupläne; Entwürfe; Johannsen und Partner	
122	2007 - 2008
Neubau des Stadtteilzentrums Barmbek Basch Enthält vor allem: vorläufige Baupläne; Entwürfe; Ingenieurbüro Otto	
50	2007
Neubau des Stadtteilzentrums Barmbek Basch Enthält nur: Vorentwürfe	
66	2007
Neubau des Stadtteilzentrums Barmbek Basch Enthält nur: Bauantrag; Baupläne	
67	2007
Neubau des Stadtteilzentrums Barmbek Basch Enthält nur: Baupläne zum Bauantrag	
105	2008
Neubau des Stadtteilzentrums Barmbek Basch Enthält nur: Revisionsunterlagen Elektrische Anlagen	
106	2008
Neubau des Stadtteilzentrums Barmbek Basch Enthält nur: Revisionsunterlagen Elektrische Anlagen	
129	2008
Neubau des Stadtteilzentrums Barmbek Basch Enthält nur: Positionspläne	
130	2008
Neubau des Stadtteilzentrums Barmbek Basch Enthält nur: Statische Berechnungen; für den Wohnturm	
131	2008
Neubau des Stadtteilzentrums Barmbek Basch Enthält nur: Revisionsunterlagen Elektrische Anlagen <i>Band 1; Band 2 siehe Nr. 132</i>	

- 132** 2008
Neubau des Stadtteilzentrums Barmbek Basch
Enthält nur: Revisionsunterlagen Elektrische Anlagen
Band 2; Band 1 siehe Nr. 131
- 168** 2008
Neubau des Stadtteilzentrums Barmbek Basch
Enthält nur: Gemeindezentrum; Statische Berechnungen;
Positionsplan
Band 1; Band 2 siehe Nr. 169
- 169** 2008
Neubau des Stadtteilzentrums Barmbek Basch
Enthält nur: Gemeindezentrum; Statische Berechnungen
Band 2; Band 1 siehe Nr. 168
- 174** 2008
Neubau des Stadtteilzentrums Barmbek Basch
Enthält nur: Liegenschaft Wohldorfer Straße 30b; Baupläne;
Geprüfte Schal- und Bewehrungszeichnungen
Band 1; Band 2 siehe Nr. 175
- 175** 2008
Neubau des Stadtteilzentrums Barmbek Basch
Enthält nur: Liegenschaft Wohldorfer Straße 30b; Baupläne;
Geprüfte Schal- und Bewehrungszeichnungen
Band 2; Band 1 siehe Nr. 174
- 176** 2008
Neubau des Stadtteilzentrums Barmbek Basch
Enthält nur: Liegenschaft Wohldorfer Straße 30b; Nachträge zur
statischen Berechnung
Band 1; Band 2 siehe Nr. 177
- 177** 2008
Neubau des Stadtteilzentrums Barmbek Basch
Enthält nur: Liegenschaft Wohldorfer Straße 30b; Nachträge zur
statischen Berechnung
Band 2; Band 1 siehe Nr. 176

- 178** 2008
Neubau des Stadtteilzentrums Barmbek Basch
Enthält nur: Liegenschaft Wohldorfer Straße 30b; Baupläne;
Geprüfte Bewehrungszeichnung Gründung
Band 1; Band 2 siehe Nr. 179
- 179** 2008
Neubau des Stadtteilzentrums Barmbek Basch
Enthält nur: Liegenschaft Wohldorfer Straße 30b; Baupläne;
Geprüfte Bewehrungszeichnung Gründung
Band 2; Band 1 siehe Nr. 178
- 180** 2008
Neubau des Stadtteilzentrums Barmbek Basch
Enthält nur: Wohnturm; Statische Berechnungen; Geprüfte Schal-
und Bewehrungszeichnungen der Ortsbeton- und Fertigbauteile
- 181** 2008
Neubau des Stadtteilzentrums Barmbek Basch
Enthält nur: Liegenschaft Wohldorfer Straße 30b; Baupläne;
Geprüfte Schal- und Bewehrungszeichnungen
Band 1; Band 2 siehe Nr. 182
- 182** 2008
Neubau des Stadtteilzentrums Barmbek Basch
Enthält nur: Liegenschaft Wohldorfer Straße 30b; Baupläne;
Geprüfte Schal- und Bewehrungszeichnungen
Band 2; Band 1 siehe Nr. 181
- 183** 2008
Neubau des Stadtteilzentrums Barmbek Basch
Enthält nur: Liegenschaft Wohldorfer Straße 30b; Baupläne;
Geprüfte Schal- und Bewehrungszeichnungen Treppen und Balkone
Band 1; Band 2 siehe Nr. 184
- 184** 2008
Neubau des Stadtteilzentrums Barmbek Basch
Enthält nur: Liegenschaft Wohldorfer Straße 30b; Baupläne;
Geprüfte Schal- und Bewehrungszeichnungen Treppen und Balkone
Band 2; Band 1 siehe Nr. 183

- 185** 2008
Neubau des Stadtteilzentrums Barmbek Basch
Enthält nur: Liegenschaft Wohldorfer Straße 30b; Baupläne;
Geprüfte Schal- und Bewehrungszeichnungen Erdgeschoss
- 186** 2008
Neubau des Stadtteilzentrums Barmbek Basch
Enthält nur: Liegenschaft Wohldorfer Straße 30b; Baupläne;
Geprüfte Bewehrungszeichnung 1. Obergeschoss
Band 1; Band 2 siehe Nr. 187
- 187** 2008
Neubau des Stadtteilzentrums Barmbek Basch
Enthält nur: Liegenschaft Wohldorfer Straße 30b; Baupläne;
Geprüfte Bewehrungszeichnung 1. Obergeschoss
Band 2; Band 1 siehe Nr. 186
- 188** 2008
Neubau des Stadtteilzentrums Barmbek Basch
Enthält nur: Liegenschaft Wohldorfer Straße 30b; Baupläne;
Geprüfte Bewehrungszeichnungen Kellergeschoss
Band 1; Band 2 siehe Nr. 189
- 189** 2008
Neubau des Stadtteilzentrums Barmbek Basch
Enthält nur: Liegenschaft Wohldorfer Straße 30b; Baupläne;
Geprüfte Bewehrungszeichnungen Kellergeschoss
Band 2; Band 1 siehe Nr. 188
- 190** 2008
Neubau des Stadtteilzentrums Barmbek Basch
Enthält nur: Liegenschaft Wohldorfer Straße 30b; Baupläne;
Geprüfte Schal- und Bewehrungszeichnungen
- 191** 2008
Neubau des Stadtteilzentrums Barmbek Basch
Enthält nur: Liegenschaft Wohldorfer Straße 30b; Baupläne;
Geprüfte Bewehrungszeichnungen Rampe, Sohle und Wände
Band 1; Band 2 siehe Nr. 192

- 192** 2008
Neubau des Stadtteilzentrums Barmbek Basch
Enthält nur: Liegenschaft Wohldorfer Straße 30b; Baupläne;
Geprüfte Bewehrungszeichnungen Rampe, Sohle und Wände
Band 2; Band 1 siehe Nr. 191
- 193** 2008
Neubau des Stadtteilzentrums Barmbek Basch
Enthält nur: Liegenschaft Wohldorfer Straße 30b; Nachträge zur
statischen Berechnung
Band 1; Band 2 siehe Nr. 194
- 194** 2008
Neubau des Stadtteilzentrums Barmbek Basch
Enthält nur: Liegenschaft Wohldorfer Straße 30b; Nachträge zur
statischen Berechnung
Band 2; Band 1 siehe Nr. 193
- 62** 2008 - 2009
Neubau des Stadtteilzentrums Barmbek Basch
Enthält nur: Bauprotokolle
- 81** 2008
Neubau des Stadtteilzentrums Barmbek Basch
Enthält nur: Statische Berechnungen für das Gemeindezentrum
*Band 1; Band 2 siehe Nr. 82; Band 3 siehe Nr. 83; Band 4
siehe Nr. 84*
- 82** 2008
Neubau des Stadtteilzentrums Barmbek Basch
Enthält nur: Statische Berechnungen für das Gemeindezentrum
*Band 2; Band 1 siehe Nr. 81; Band 3 siehe Nr. 83; Band 4
siehe Nr. 84*
- 83** 2008
Neubau des Stadtteilzentrums Barmbek Basch
Enthält nur: Statische Berechnungen für das Gemeindezentrum
*Band 3; Band 1 siehe Nr. 81; Band 2 siehe Nr. 82; Band 4
siehe Nr. 84*

- 84** 2008
Neubau des Stadtteilzentrums Barmbek Basch
Enthält nur: Statische Berechnungen für das Gemeindezentrum
*Band 4; Band 1 siehe Nr. 81; Band 2 siehe Nr. 82; Band 3
siehe Nr. 83*
- 85** 2008
Neubau des Stadtteilzentrums Barmbek Basch
Enthält nur: Statische Berechnungen für den Wohnturm
*Band 1; Band 2 siehe Nr. 86; Band 3 siehe Nr. 87; Band 4
siehe Nr. 88; Band 5 siehe Nr. 89*
- 86** 2008
Neubau des Stadtteilzentrums Barmbek Basch
Enthält nur: Statische Berechnungen für den Wohnturm
*Band 2; Band 1 siehe Nr. 85; Band 3 siehe Nr. 87; Band 4
siehe Nr. 88; Band 5 siehe Nr. 89*
- 87** 2008
Neubau des Stadtteilzentrums Barmbek Basch
Enthält nur: Statische Berechnungen für den Wohnturm
*Band 3; Band 1 siehe Nr. 85; Band 2 siehe Nr. 86; Band 4
siehe Nr. 88; Band 5 siehe Nr. 89*
- 88** 2008
Neubau des Stadtteilzentrums Barmbek Basch
Enthält nur: Statische Berechnungen für den Wohnturm
*Band 4; Band 1 siehe Nr. 85; Band 2 siehe Nr. 86; Band 3
siehe Nr. 87; Band 5 siehe Nr. 89*
- 89** 2008
Neubau des Stadtteilzentrums Barmbek Basch
Enthält nur: Statische Berechnungen für den Wohnturm
*Band 5; Band 1 siehe Nr. 85; Band 2 siehe Nr. 86; Band 3
siehe Nr. 87; Band 4 siehe Nr. 88*
- 90** 2008
Neubau des Stadtteilzentrums Barmbek Basch
Enthält nur: Positionspläne

100	2009
Neubau des Stadtteilzentrums Barmbek Basch	
Enthält nur: Revisionsunterlagen Heizung	
<i>Band 2; Band 1 siehe Nr. 99; Band 3 siehe Nr. 101</i>	
101	2009
Neubau des Stadtteilzentrums Barmbek Basch	
Enthält nur: Revisionsunterlagen Heizung	
<i>Band 3; Band 1 siehe Nr. 99; Band 2 siehe Nr. 100</i>	
172	2009
Neubau des Stadtteilzentrums Barmbek Basch	
Enthält nur: Statische Berechnungen	
<i>Band 1; Band 2 siehe Nr. 173</i>	
173	2009
Neubau des Stadtteilzentrums Barmbek Basch	
Enthält nur: Gemeindezentrum; Statische Berechnungen	
<i>Band 2; Band 1 siehe Nr. 172</i>	
21	2009 - 2011
Neubau des Stadtteilzentrums Barmbek Basch	
Enthält nur: Schlussdokumentation	
<i>Band 1; Band 2 siehe Nr. 22</i>	
22	2009 - 2011
Neubau des Stadtteilzentrums Barmbek Basch	
Enthält nur: Schlussdokumentation	
<i>Band 2; Band 1 siehe Nr. 21</i>	
95	2009
Neubau des Stadtteilzentrums Barmbek Basch	
Enthält nur: Revisionsunterlagen Lüftung	
<i>Band 1; Band 2 siehe Nr. 96</i>	
96	2009
Neubau des Stadtteilzentrums Barmbek Basch	
Enthält nur: Revisionsunterlagen Lüftung	
<i>Band 2; Band 1 siehe Nr. 95</i>	

99	2009
Neubau des Stadtteilzentrums Barmbek Basch Enthält nur: Revisionsunterlagen Heizung <i>Band 1; Band 2 siehe Nr. 100; Band 3 siehe Nr. 101</i>	
109	2010
Neubau des Stadtteilzentrums Barmbek Basch Enthält nur: Berechnungen für die Heizung <i>Band 1; Band 2 siehe Nr. 110</i>	
110	2010
Neubau des Stadtteilzentrums Barmbek Basch Enthält nur: Berechnungen für die Heizung <i>Band 2; Band 1 siehe Nr. 109</i>	
111	2010
Neubau des Stadtteilzentrums Barmbek Basch Enthält nur: Revisionsunterlagen Elektrische Anlagen <i>Band 1; Band 2 siehe Nr. 112</i>	
112	2010
Neubau des Stadtteilzentrums Barmbek Basch Enthält nur: Revisionsunterlagen Elektrische Anlagen <i>Band 2; Band 1 siehe Nr. 111</i>	
114	2010
Neubau des Stadtteilzentrums Barmbek Basch Enthält nur: Berechnungen für die Heizung <i>Band 1; Band 2 siehe Nr. 115</i>	
115	2010
Neubau des Stadtteilzentrums Barmbek Basch Enthält nur: Berechnungen für die Heizung <i>Band 2; Band 1 siehe Nr. 114</i>	
119	2010
Neubau des Stadtteilzentrums Barmbek Basch Enthält nur: Revisionsunterlagen Elektrische Anlagen <i>Band 1; Band 2 siehe Nr. 120</i>	

68. Gebäudeübergreifende Baumaßnahmen

120 2010

Neubau des Stadtteilzentrums Barmbek Basch

Enthält nur: Revisionsunterlagen Elektrische Anlagen
Band 2; Band 1 siehe Nr. 119

91 2010

Neubau des Stadtteilzentrums Barmbek Basch

Enthält nur: Revisionsunterlagen Lüftung
Band 1; Band 2 siehe Nr. 92

92 2010

Neubau des Stadtteilzentrums Barmbek Basch

Enthält nur: Revisionsunterlagen Lüftung
Band 2; Band 1 siehe Nr. 91

211 1970 - 2004

Sammlung von Bauplänen zum Gemeindezentrum

68. Gebäudeübergreifende Baumaßnahmen

76 2003 - 2005

Instandhaltung und Ausstattung von Gebäuden

Enthält vor allem: Angebote; Rechnungen

74 2004 - 2005

Instandhaltung und Ausstattung von Gebäuden

Enthält vor allem: Angebote; Rechnungen; Liegenschaften Wohldorfer Straße 30 und 33; Heiligengeistkirche

75 2004 - 2005

Instandhaltung und Ausstattung von Gebäuden

Enthält vor allem: Angebote; Rechnungen; Kirche, Turm; Liegenschaften Wohldorfer Straße 30, 30a, 30b und 33; Außengelände

68 2005 - 2007

Instandhaltung und Ausstattung von Gebäuden

Enthält vor allem: Angebote; Rechnungen; Kirche; Turm; Liegenschaften Wohldorfer Straße 30, 30b und 33; Heiligengeistkirche

26	2006 - 2011
Instandhaltung und Ausstattung von Gebäuden Enthält vor allem: Angebote; Rechnungen; Liegenschaft Wohldorfer Straße 33; Barmbek Basch; Außengelände; Pastorate; Kita Hufnerstraße	
102	2009
Instandhaltung und Ausstattung von Gebäuden Enthält vor allem: Angebote; Rechnungen; Kirche; Liegenschaft Wohldorfer Straße 33; Gemeindezentrum	
51	2010 - 2012
Instandhaltung und Ausstattung von Gebäuden Enthält vor allem: Angebote; Rechnungen; Gemeindehaus	
52	2010 - 2012
Instandhaltung und Ausstattung von Gebäuden Enthält vor allem: Angebote; Rechnungen; Kirche; Turm; Liegenschaft Wohldorfer Straße 33	
63	2010 - 2011
Instandhaltung und Ausstattung von Gebäuden Enthält vor allem: Angebote; Rechnungen; Kirche; Turm; Pastorate; Gemeindehaus	
64	2010
Instandhaltung und Ausstattung von Gebäuden Enthält vor allem: Angebote; Rechnungen; Pastorate; Gemeindehaus	
170	2013 - 2014
Instandhaltung und Ausstattung von Gebäuden Enthält vor allem: Angebote; Rechnungen; Stadtteilzentrum Barmbek Basch; Kirche; Turm; Liegenschaft Wohldorfer Straße 33	
171	2013 - 2014
Instandhaltung und Ausstattung von Gebäuden Enthält vor allem: Angebote; Rechnungen; Stadtteilzentrum Barmbek Basch; Kirche; Turm; Liegenschaft Wohldorfer Straße 33	

7. Finanzwesen

74. Haushalt

1 Abrechnung des Gemeindehaushalts Enthält nur: Sachbuch	2011
136 Abrechnung des Gemeindehaushalts Enthält nur: Sachbuch	2012 - 2013
137 Abrechnung des Gemeindehaushalts Enthält nur: Sachbuch	2013 - 2014
9 Aufstellung und Abrechnung des Gemeindehaushalts Enthält vor allem: Haushaltsplan; Jahresrechnung	2001 - 2002
10 Aufstellung und Abrechnung des Gemeindehaushalts Enthält vor allem: Haushaltsplan; Jahresrechnung	2003 - 2006
3 Aufstellung und Abrechnung des Gemeindehaushalts Enthält vor allem: Haushaltsplan; Jahresrechnung	2006 - 2008
2 Aufstellung und Abrechnung des Gemeindehaushalts Enthält vor allem: Haushaltsplan; Jahresrechnung	2009 - 2011

8. Vermögen

85. Vermietung, Verpachtung und Bewirtschaftung von Gebäuden und Grundstücken

138 Betrieb des Stadtteilzentrums Barmbek Basch	2006 - 2008
141 Betrieb des Stadtteilzentrums Barmbek Basch Enthält vor allem: Besprechungsprotokolle	2006 - 2008
139 Betrieb des Stadtteilzentrums Barmbek Basch Enthält unter anderem: Gründung des Vereins Barmbek Basch e.V.; Solaranlage; Passage gGmbH; Fundraising-Konzept für das Stadtteilzentrum Barmbek Basch; Grundsteinlegung; Namensfindung; Betriebskonzept	2007 - 2009
165 Betrieb des Stadtteilzentrums Barmbek Basch Enthält vor allem: Rechnungen von Architekten und Baufirmen; Sozialplan	2007 - 2009
166 Betrieb des Stadtteilzentrums Barmbek Basch Enthält vor allem: Rechnungen von Architekten und Baufirmen; Sozialplan	2007 - 2009
167 Betrieb des Stadtteilzentrums Barmbek Basch Enthält vor allem: Rechnungen von Architekten und Baufirmen; Sozialplan	2007 - 2009
140 Betrieb des Stadtteilzentrums Barmbek Basch Enthält vor allem: Protokolle der Steuerungsgruppe; Baumängel; Baubesprechungen	2009 - 2012

9. Dokumentation

90. Mitgliedschaft, Meldewesen und Kirchenbuchführung

123 Dokumentation von Aufnahmen und Wiedereintritten Enthält nur: Kirchenbucharlagen als Ersatzaufzeichnung	2006 - 2007
124 Dokumentation von Austritten Enthält nur: Austrittserklärungen	2006 - 2007
125 Dokumentation von Austritten Enthält vor allem: Austrittserklärungen Enthält auch: Umgemeindungen	2006 - 2007
133 Dokumentation von Austritten Enthält vor allem: Austrittserklärungen Enthält auch: Kirchenbucharlagen als Ersatzaufzeichnung für Eintritte und Übertritte; Umgemeindungen	2008 - 2009
14 Dokumentation von Austritten Enthält vor allem: Austrittserklärungen Enthält auch: Kirchenbucharlagen als Ersatzaufzeichnung für Aufnahmen	2009
16 Dokumentation von Austritten Enthält vor allem: Austrittserklärungen Enthält auch: Kirchenbucharlagen als Ersatzaufzeichnung für Aufnahmen	2010
17 Dokumentation von Austritten Enthält vor allem: Austrittserklärungen Enthält auch: Kirchenbucharlagen als Ersatzaufzeichnung für Aufnahmen; Umgemeindungen	2011

18	2012
Dokumentation von Austritten	
Enthält vor allem: Austrittserklärungen	
Enthält auch: Kirchenbucharlagen als Ersatzaufzeichnung für Aufnahmen; Umgemeindungen	
55	2002
Dokumentation von Bestattungen	
Enthält nur: Kirchenbucharlagen als Ersatzaufzeichnung	
56	2003
Dokumentation von Bestattungen	
Enthält nur: Kirchenbucharlagen als Ersatzaufzeichnung	
57	2004
Dokumentation von Bestattungen	
Enthält nur: Kirchenbucharlagen als Ersatzaufzeichnung	
58	2005
Dokumentation von Bestattungen	
Enthält nur: Kirchenbucharlagen als Ersatzaufzeichnung	
59	2006
Dokumentation von Bestattungen	
Enthält nur: Kirchenbucharlagen als Ersatzaufzeichnung	
60	2007
Dokumentation von Bestattungen	
Enthält nur: Kirchenbucharlagen als Ersatzaufzeichnung	
31	2008
Dokumentation von Bestattungen	
Enthält nur: Kirchenbucharlagen als Ersatzaufzeichnung	
61	2008
Dokumentation von Bestattungen	
Enthält nur: Kirchenbucharlagen als Ersatzaufzeichnung	
32	2009
Dokumentation von Bestattungen	
Enthält nur: Kirchenbucharlagen als Ersatzaufzeichnung	

33	2010
Dokumentation von Bestattungen	
Enthält nur: Kirchenbucharlagen als Ersatzaufzeichnung	
34	2011
Dokumentation von Bestattungen	
Enthält nur: Kirchenbucharlagen als Ersatzaufzeichnung	
35	2012
Dokumentation von Bestattungen	
Enthält nur: Kirchenbucharlagen als Ersatzaufzeichnung	
36	2013
Dokumentation von Bestattungen	
Enthält nur: Kirchenbucharlagen als Ersatzaufzeichnung	
37	2014
Dokumentation von Bestattungen	
Enthält nur: Kirchenbucharlagen als Ersatzaufzeichnung	
149	2003
Dokumentation von Konfirmationen	
Enthält nur: Kirchenbucharlagen als Ersatzaufzeichnung	
148	2004
Dokumentation von Konfirmationen	
Enthält nur: Kirchenbucharlagen als Ersatzaufzeichnung	
147	2005
Dokumentation von Konfirmationen	
Enthält nur: Kirchenbucharlagen als Ersatzaufzeichnung	
146	2006
Dokumentation von Konfirmationen	
Enthält nur: Kirchenbucharlagen als Ersatzaufzeichnung	
145	2007
Dokumentation von Konfirmationen	
Enthält nur: Kirchenbucharlagen als Ersatzaufzeichnung	
144	2008
Dokumentation von Konfirmationen	
Enthält nur: Kirchenbucharlagen als Ersatzaufzeichnung	

150 Dokumentation von Konfirmationen Enthält nur: Kirchenbucharlagen als Ersatzaufzeichnung	2009
151 Dokumentation von Konfirmationen Enthält nur: Kirchenbucharlagen als Ersatzaufzeichnung	2010
152 Dokumentation von Konfirmationen Enthält nur: Kirchenbucharlagen als Ersatzaufzeichnung	2011
153 Dokumentation von Konfirmationen Enthält nur: Kirchenbucharlagen als Ersatzaufzeichnung	2012
154 Dokumentation von Konfirmationen Enthält nur: Kirchenbucharlagen als Ersatzaufzeichnung	2013
155 Dokumentation von Konfirmationen Enthält nur: Kirchenbucharlagen als Ersatzaufzeichnung	2014
156 Dokumentation von Taufen Enthält nur: Kirchenbucharlagen als Ersatzaufzeichnung	2006
157 Dokumentation von Taufen Enthält nur: Kirchenbucharlagen als Ersatzaufzeichnung	2007
158 Dokumentation von Taufen Enthält nur: Kirchenbucharlagen als Ersatzaufzeichnung	2008
159 Dokumentation von Taufen Enthält nur: Kirchenbucharlagen als Ersatzaufzeichnung	2009
160 Dokumentation von Taufen Enthält nur: Kirchenbucharlagen als Ersatzaufzeichnung	2010

161	2011
Dokumentation von Taufen	
Enthält nur: Kirchenbucharlagen als Ersatzaufzeichnung	
162	2012
Dokumentation von Taufen	
Enthält nur: Kirchenbucharlagen als Ersatzaufzeichnung	
163	2013
Dokumentation von Taufen	
Enthält nur: Kirchenbucharlagen als Ersatzaufzeichnung	
164	2014
Dokumentation von Taufen	
Enthält nur: Kirchenbucharlagen als Ersatzaufzeichnung	

