



**EV.-LUTH. KIRCHE HAMBURG-TONNDORF 2014  
ADVENTS-UND WEINACHTSGOTTESDIENSTE**

- 30.11.2014** 1. Advent: 11.00 Uhr Posaunenchor, Ltg. Cornelia Müller; Pn.A.Bethke
- 17.12.2014** 2. Advent: 11.00 Uhr Francesco Durante, Magnificat B-Dur Vocalquartett, Ltg F. Vollers; 60 Jahre Kirche Tonndorf; Pn.A.Bethke anschließend Kirchenkaffee + Eine Welt – Waren
- 14.12.2014** 3. Advent: 11.00 Uhr Singkreis, Ltg. F.Vollers; Pn.A.Bethke mit Abendmahl
- 21.12.2014** 4. Advent: 16.00 Uhr musikalischer Gottesdienst am Nachmittag mit Begrüßung der neuen Konfis; Pn.A.Bethke

**HEILIGABEND 24.12.2014**

- 15.00 Uhr Krippenspiel;** Pn.A.Bethke + Team
- 17.00 Uhr Christvesper;** Janine Witthaus, Querflöte, Orgel F.Vollers; Pn. A. Bethke
- 23.00 Uhr Christmette plattdeutsch** mit Posaunenchor, Ltg. C. Müller; I. Sannmann, Pn.A.Bethke

- 25.12.2014** 1. Weihnachtstag: 11.00 Uhr Pn.A.Bethke
- 26.12.2014** 2. Weihnachtstag: 11.00 Uhr K.Sonnenburg u. Pn.A.Bethke mit Abendmahl
- 28.12.2014** So.n.Weihnachten: 11.00 Uhr Pn. A. Bethke
- 31.12.2014** Silvester: 17.00 Uhr Konzert, Ltg. F.Vollers, 18.00 Uhr Jahresschlussandacht mit Abendmahl, Pn.A.Bethke
- 4.1.2015** 11.00 Uhr Regionalgottesdienst zum Neuen Jahr in Emmaus Propst M. Bohl, Pastores der Region mit Einführung von P. Jan Simonsen anschl. Empfang

# GEMEINDEBRIEF



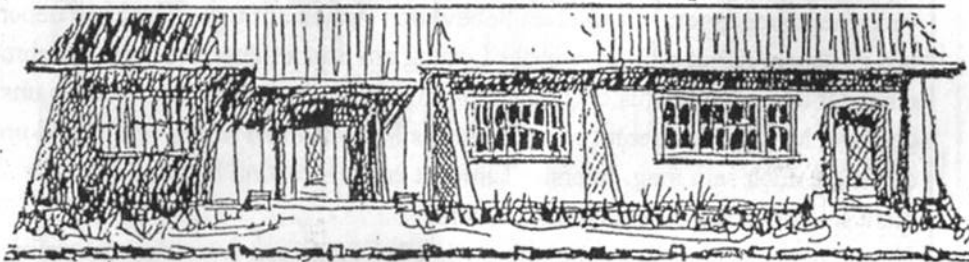
Ein gefegnetes Weihnachtstfest  
und alle guten Wünsche für das neue Jahr

**TONNDORFER**



**Gottesdienste  
am  
Heiligabend**

**Krippenspiel: 15.00 Uhr  
Christvesper: 17.00 Uhr  
Mitternachtsmesse: 23.00 Uhr op Plattdütsch**



## DEZEMBER 2014 - FEBRUAR 2015

**Jahreslosung: „Nehmt einander an,  
wie Christus euch angenommen hat zu Gottes Lob“**

**Römer 15, 7**

Unsere Tochter erzählt von einem Bericht bei Arte: Eine Künstlerin versammelt vor einem öffentlichen Gebäude eine große Menge an Personen, besorgt dann genauso viele Stühle, die sie so zurechtsägt, dass, als die Leute auf ihre Stühle steigen, alle Menschen gleich groß sind!

Das muss ein beeindruckendes Bild gewesen sein: es bleiben die unterschiedlichsten Menschen, die da zusammenstehen. Das Bild zeigt: sie haben etwas Gleiches: die gleiche Würde, die gleichen Rechte – so sollte es jedenfalls sein. So ist es auf unserer Welt an vielen Orten nicht! Mich erinnert dieses Bild an die Jahreslosung für das kommende Jahr 2015: „**Nehmt einander an, wie Christus euch angenommen hat zu Gottes Lob**“. Jesus Christus hat die Menschen, denen er begegnet ist, nicht nach Erfolg oder gesellschaftlicher Stellung beurteilt. Ohne Vorurteile hat er sie angenommen mit allen Stärken und Schwächen, hat Ihnen zugetraut, dass sie sich weiterentwickeln und verändern: wie die Ehebrecherin, die er vor dem Steinigen rettet, er hat Ihnen die Möglichkeit zugestanden, Fehler einzugestehen, wie Zacchäus, dem Jesus verzeihend begegnet. Mit solchen liebevollen Augen auf den Menschen neben uns zu sehen, damit würden wir der Losung ein Stück näher kommen. „Nehmet einander an, wie Christus euch angenommen hat.“ Das wäre gut, wenn es uns gelänge, Menschen tolerant erstmal nur als Menschen zu sehen, wie fremd uns derjenige auch sein mag. In erster Linie ist er Mensch und hat vielleicht gar nicht so ganz andere Bedürfnisse als ich.

Ja, und dann: mich selbst annehmen, wie Christus es tut: wenn mir das gelingt, muss ich mir selbst nichts vormachen, muss mich nicht größer machen, als ich bin, mich nicht selbst betrügen und darf mich fragen: bin ich das, was ich lebe? – will ich das, was ich tue?

Wenn Christus mich annimmt, wie ich bin, kann ich es vielleicht auch tun.  
Und wenn wir Menschen einander annehmen und lieben, loben wir damit Gott!

Eine gesegnete Advents- und Weihnachtszeit und Gottes Segen für das neue Jahr wünscht Ihnen herzlich Ihre Pastorin Anja Bethke

Ev.-Luth. Kirche Tonndorf  
Sonntag, 07. Dezember, 11:00 Uhr  
2. Advent

Musik im Gottesdienst  
60 Jahre Kirche Tonndorf  
1954 – 2014



Francesco Durante  
1684 – 1755

**Magnificat B-Dur**  
Motette für 4 Singstimmen

Ein Vokalquartett  
Ltg.: Frank Vollers

Ev.-Luth. Kirche Tonndorf, Stein-Hardenberg-Str. 68, 22045 Hamburg  
[www.kirche-tonndorf.de](http://www.kirche-tonndorf.de)

Tragt in die Welt nun ein Licht...

Kinder, Jugendliche und Erwachsene,  
wir laden Euch und Sie herzlich ein zum

## Kerzenziehen

vom 8. – 12. Dezember 2014

Unsere Kerzenwerkstatt im Jugendkeller des Gemeindehauses

Roterlenweg 11 ist zu den folgenden Terminen geöffnet:

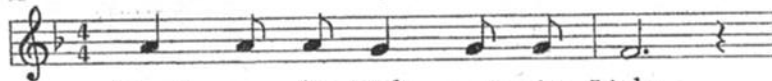
vormittags: Montag bis Freitag

10.00 Uhr – 13.00 Uhr

nachmittags: Montag bis Mittwoch + Freitag

15.00 – 18.00 Uhr

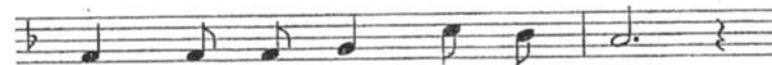
Gruppen bitte unbedingt anmelden! Info  
bei Pastorin Anja Bethke (Tel. 66 16 39)



1. Tragt in die Welt nun ein Licht,



sagt al - len: Fürch - tet euch nicht!



Gott hat euch lieb, Groß und Klein!



Seht auf des Lichtes Schein!



Im Dezember in der Kindertagesstätte

Am 8. Dezember sind wir gespannt, ob der Nikolaus uns wieder besucht ... obwohl er eigentlich ja schon im Urlaub ist. Auf jeden Fall werden wie im letzten Jahr die blitzblank geputzten Schuhe auf der Fensterbank leuchten. Wir hoffen, dass sie entdeckt werden...

Am 9. Dezember feiern die Vorschulkinder auf dem Gut Karlshöhe Weihnachten im Stall. Im schön geschmückten Stall erfahren wir viel über die pommerschen Wollschafe und dürfen sie von der Weide zum Füttern in den Stall holen. Nach dem Füttern hören wir noch eine Weihnachtsgeschichte...für alle die dabei sein dürfen ist das ein ganz besonderer Vormittag im Dezember.



Die Weihnachtsfeier mit Eltern und Kindern im Gemeindehaus Roterlenweg findet in diesem Jahr am Samstag, d. 13.12. von 15.00-17.00 Uhr statt. Wir würden uns freuen, auch in diesem Jahr wieder viele Familien dort begrüßen zu können.

Zu Beginn wird, wie in jedem Jahr, das Krippenspiel aufgeführt. Anschließend gibt es Tee, Kaffee und Kuchen. Die Kinder haben die

Möglichkeit im Kindergarten zu basteln, während die Erwachsenen in Ruhe und weihnachtlicher Stimmung bei einer Tasse Kaffee plauschen können.

Am Eine-Welt-Stand unserer Gemeinde haben Sie wieder die Möglichkeit eine Kleinigkeit aus fairem Handel zu erstehen.

Wir wünschen allen Familien eine besinnliche Vorweihnachtszeit und genügend Zeit am Jahresende für die wirklich wichtigen Dinge...



Für das Kita-Team

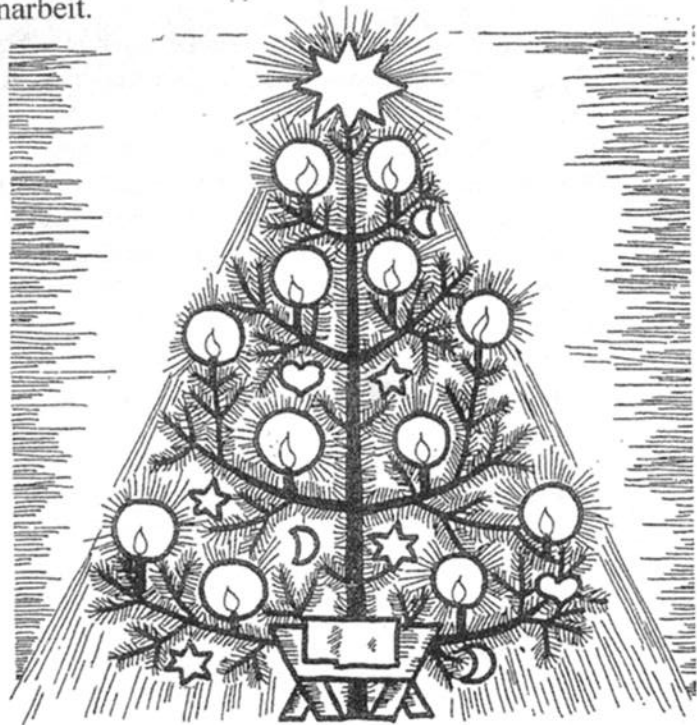
Birgit Ehlers



# Weihnachtsfeier

für alle Senioren unserer Gemeinde  
am Donnerstag, den 18. Dezember 2014  
von 15.00 – 16.30 Uhr  
im Gemeindehaus Roterlenweg 11

Sie erleichtern uns die Vorbereitung, wenn Sie sich kurz telefonisch anmelden (Büro/Pfarramt: 66 16 39). Falls Sie schlecht zu Fuß sind und sich den Weg nicht alleine zutrauen, ist es möglich, dass wir Sie mit unserem Gemeindebus abholen, solange Platz und Zeit reichen. Also dann: wir freuen uns auf einen schönen und besinnlichen Adventsnachmittag mit Ihnen.  
Ihre Pastorin Anja Bethke und die Helfer und Helferinnen in der Seniorenarbeit.



## SENIOREN

Zu unserer letzten Senioren- Ausfahrt in diesem Jahr starten wir am **Donnerstag, den 11. Dezember 2014**

**Abfahrt: 13.00 Uhr** ab Gemeindehaus Roterlenweg 11.

**Anmeldung:** bei Pn. A. Bethke oder im Büro (beide Tel. 66 16 39)

**Route:** durch den Hafen über die Köhlbrandbrücke in die Schwarzen Berge. Kaffee und Kuchen satt auf dem



Anschließend machen wir uns auf zur

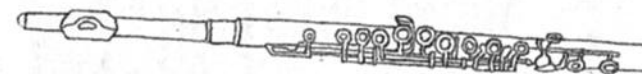
**Lichterfahrt durch die weihnachtlich erleuchtete Hamburger Innenstadt.**

## Busreisen



## MUSIK IM GOTTESDIENST ZUM HEILIGABEND

Heiligabend – Christvesper  
17.00 Uhr



Janine Witthaus an der Querflöte,  
Frank Vollers an der Orgel  
Pastorin Anja Bethke

# Heiligabend 15.00 Uhr



## Krippenspiel



Einlaß ab 14.30 Uhr.  
Platzreservierung leider nicht möglich.  
Einstudierung und Durchführung:  
Pastorin Anja Bethke und Team

## HILIGAVEND

# Plattdüütsch Gottesdeenst to Middernachtied Klock 23.00 mit Blaaskapell

24.12.2014

I.Sannmann  
Pasterin A.Bethke

Dat Evangelium  
as Lukas dat vertellst heft.

Dat 2. Kapitel.



Ev.-Luth. Kark  
HH-Tonndörp

<sup>15</sup> Un as de Engels wedder to'n Himmel föhrn dän, do sän de Schäpers een to'n annern: „Nu lat uns gau röverlopen na Bethlehem un düsse Geschichte sehn, de dor passeert is un de de Herr uns künni maht heft!“ <sup>16</sup> Un se spooden sich banni un funn'n Maria un Joseph, dorto ock dat Kind, dat würkli in en Krüff leeg. <sup>17</sup> Un as se dat sehn harrn, do vertelln se överall, wat ehr vun dü't Kind seggt wär. <sup>18</sup> Un alle Lü'd, de dat to Ohrn kām, wunnerten sich över dat, wat de Schäpers vertellst harrn.

<sup>19</sup> Maria awer beheel all' düsse Wö'rd un leet ehr sich immer wedder dö'rch dat Hart gahn.

<sup>20</sup> Un de Schäpers güngn torüg vuller Godblow över all' dat, wat se hört un sehn harrn. Dat wär allns genau so, as ehr dat vertellst wär.



## MUSIK UND GOTTESDIENST ZUM JAHRESWECHSEL

Silvester, 31. Dezember,  
17:00 Uhr



# Benefizkonzert



\* Bunttes Programm zugunsten der Kirchenmusik in Tonndorf mit Musikern der Gemeinde und Region

Anschließend um 18:00 Uhr  
**Jahresschlussgottesdienst mit Abendmahl**

Ev.-Luth. Kirche Tonndorf, Stein-Hardenberg-Str. 68, 22045 Hamburg



## Regionaler Gottesdienst zum neuen Jahr am Sonntag, 4.1.2015 in Emmaus um 11.00 Uhr

mit Einführung von Pastor Jan Simonsen in seine regionale  
Pfarrstelle „Seelsorge im Alter“  
mit Musik: Magnificat B – Dur von Francesco Durante  
Vokalquartett, Leitung F. Vollers  
Propst M. Bohl und Pastores der Region  
anschließend Empfang im Gemeindehaus

Die Kirchengemeinden Emmaus, Kreuzkirche, St. Stephan  
und Tonndorf feiern an diesem Sonntag alle gemeinsam  
in der Emmauskirche Gottesdienst.

**Jahreslosung: „Nehmt einander an  
wie Christus euch angenommen hat zu Gottes Lob“**

**Römer 15, 7**

## Lebenswege



„Urteile nicht über einen Menschen, bevor Du nicht eine Meile in seinen Mokassins gelaufen bist.“  
Haben Sie das mal ausprobiert? Ich habe es einmal ganz buchstäblich gemacht: eine halbe Meile hat schon gereicht - und der Wunsch zu urteilen war mir vergangen.

Eine gute Übung für Seelsorger und solche, die es werden wollen. Also Menschen, die lernen wollen, unvoreingenommen und einfühlsam auf andere zuzugehen, um diese eine Zeit lang auf dem Lebensweg zu begleiten.

Mein Name ist Jan Simonsen. Ich bin seit 26 Jahren Pastor. Mit Beginn des neuen Jahres verstärke ich das PastorInnenteam der Wandsbeker Region in den Gemeinden der Kreuz-Kirche, Emmaus Hirschfelde, Tonndorf und in St. Stephan mit einem Spezialauftrag: Aufbau eines ehrenamtlichen, nachbarschaftlichen Seelsorgeangebots für ältere Menschen und ihre Angehörigen.

Meine bisherigen Arbeitsfelder hatten viel mit Bildung und Ausbildung zu tun: als Studierendenpastor in Hamburg und als Unterrichtender im Predigerseminar der Nordkirche in Ratzeburg. Ich bin mit einer Schweizerin verheiratet; wir haben einen erwachsenen Sohn. Als gebürtiger Flensburger habe ich eine große Affinität zum Wasser – zum Segeln, fürs Schwimmen und im Winter auch fürs Eissegeln.

Ich freue mich auf meine neue Arbeit, die mich mit vielen Menschen in Verbindung bringen wird, die etwas in ihrem Stadtteil verändern wollen und die bereit sind, mir zu erzählen, was die älteren und alten Menschen hier bewegt, was sie sich wünschen oder benötigen.

Und dann hoffe ich, dass wir in den kommenden Jahren einige Meilen zusammen gehen werden! Einige davon bestimmt auch in den Mokassins des anderen.

Mit herzlichem Gruß, Ihr

*Pastor Jan Simonsen*



Ev.-Luth. Kirche Tonndorf  
Sonntag, 01. Februar 2015, 11:00 Uhr  
Musik im Gottesdienst



Johann Sebastian Bach  
1685-1750

*Ich bin vergnügt  
mit meinem Glücke*

Kantate BWV 84

Daniela Alvarez, Sopran  
Olaf Schweppe, Oboe  
Ein Streichquartett  
Leitung: Frank Vollers



Ev.-Luth. Kirche Tonndorf, Stein-Hardenberg-Str. 68, 22045 Hamburg  
[www.kirche-tonndorf.de](http://www.kirche-tonndorf.de)

MUSIK ZUR KAFFEEZEIT

## „Allerhand“

Es ist wieder soweit: ein fröhlicher Musiknachmittag  
mit der Gruppe „Allerhand“ steht uns ins Haus,  
genau das Richtige in der dunklen Winterzeit!

**am Sonntag, 15. Februar 2015**

**um 15.00 Uhr im Gemeindehaus Roterlenweg 11**

Dieter von Barga, Manfred Vesper und Uli Rademacher

Werden uns mit Küchenliedern, Volksliedern  
und allerhand mehr zum Zuhören, Mitsingen  
und Schmunzeln erfreuen.



## Bildbetrachtungen im Gespräch

mit Ulrike Runge und Pastorin Anja Bethke

Herzlich willkommen am Mittwoch, den 25. Februar 2015  
um 19.00 Uhr im Gemeindehaus Roterlenweg 11 zu

**Gustav Klimt** (1862 Wien – 1918 Wien)



Gustav Klimt war der bedeutendste und zu seinen Lebzeiten aber auch umstrittenste und gleichzeitig auch beliebteste Künstler des Jugendstils in Österreich, der Wiener Secession um das Ende des 19. Jahrhunderts.

(Foto: Anton J. Trecka, Wien 1914)

**„Der Zeit ihre Kunst, der Kunst ihre Freiheit“**

Durch die Brille dieses Zitats von Klimt werden wir uns mit seinen Frauenporträts, Gemälden aus seiner *Goldenen Periode* und seinen Landschaften bekannt machen.



Weg im Park von  
Schloss Kammer, 1912



Der Kuss, 1908



Amalie Zuckerkandl,  
1917/18

**Wir freuen uns auf Sie!** Eine Anmeldung ist nicht erforderlich, gleichwohl würde sie uns bei der Vorbereitung hilfreich sein.

**Vorankündigung:** Mittwoch, den 8. April 2015 - ab 9.00 Uhr  
mit Pastorin Anja Bethke und Ulrike Runge

## Tagesausflug nach *Worpswede* Künstlerdorf im Teufelsmoor



Umgebung von Worpswede  
Foto: Fritz Dressler



Museum am Modersohn-Haus  
Foto: Gabi A. Müller

Und das erwartet Sie!

Anfahrt mit Gemeindebus und PKWs

Besuch des Wohnhauses von Paula Modersohn-Becker  
und Otto Modersohn mit seiner Sammlung von  
Werken von Paula Modersohn-Becker  
und des Museums am Modersohn- Haus  
mit seiner Sammlung „Alter Worpsweder Meister“  
(Fritz Mackensen – Otto Modersohn – Hans am Ende - u.a.)

Einkehr zum Mittagessen

Kremserfahrt „Hoch auf dem Worpsweder Wagen ...“  
durch Worpswede und in die herrliche Umgebung

Kaffeezeit

Zurück in Tonndorf sind wir zwischen 18 und 19.00 Uhr.

**Wir freuen uns auf Ihr Mitkommen!**



Gottesdienste in unserer Region Wandsbek-Nordost

(A) = Abendmahl; (T) = Taufe

Datum	Kreuzkirche: 11.00 Uhr Kedenburgstr. 10	St. Stephan: 10.00 Uhr Stephanstr. 117
Di, 2.12.		19 Uhr Adventsandacht
7.12. 2. Advent	Pn. J. Becker	Pn. Dr. E. Albrecht
Di, 9.12.		19 Uhr Adventsandacht
14.12. 3. Advent	11 Uhr 18 Uhr Marianne Schmidt Party für Jesus	P. C. Conradi
Di, 16.12.		19 Uhr Adventsandacht
21.12. 4. Advent	(A) P. i. R. J. Blaschke	(A) P. K. Steinbauer
Mi, 24.12. Heiligabend	15 Uhr Krippenspiel 17 Uhr Kantorei 23 Uhr Happy Gospel Singers Pn. J. Becker P. G. Neitzel Pn. J. Becker	15 Uhr Fam.-GD, Krippenspiel 18 Uhr Christvesper 23 Uhr Christnacht mit Kantorei P. C. Conradi P. C. Conradi Pn. Dr. E. Albrecht
Do, 25.12. 1. Weihnachtstag	P. i. R. J. Blaschke	(A) Pn. Dr. E. Albrecht
Fr, 26.12. 2. Weihnachtstag	18 Uhr Plattdeutscher GD Gerd Spiekermann Ulla Mahrt	(A) P. C. Conradi
28.12. 1. So n. Weihnachten	(T) P. i. R. J. Blaschke	(T) P. C. Conradi
Mi, 31.12. Silvester	18 Uhr Meditativ Pn. J. Becker	18 Uhr Altjahrsabend P. C. Conradi
Do, 1.1. Neujahr	17 Uhr Sekt und Berliner Pn. J. Becker	
4.1. 1. So n. Weihnachten	11 Uhr Regional-GD in St. Emmaus, Propst M. Bohl, Pastores der Region Einführung von P. J. Simonsen, anschl. Empfang	
Di, 6.1.	Ehrenamtl.- u. Mitarbeiterfest Pn. J. Becker P. G. Neitzel	P. G. Gierke
11.1. 1. So n. Epiph.	(T) Pn. J. Becker	(A) P. C. Conradi
18.1. 2. So n. Epiph.	(A) P. G. Neitzel	Pn. Dr. E. Albrecht
25.1. Letzter So n. Epiph.	Familien-GD P. G. Neitzel	(A) P. C. Conradi
1.2. Septuagesimae	(A) P. i. R. J. Blaschke	(A) P. K. Steinbauer
8.2. Sexagesimae	Andacht 18 Uhr Über Kreuz Marianne Schmidt Über-Kreuz-Team	P. C. Conradi
15.2. Estomihi	Pn. J. Becker	(A) Pn. Dr. E. Albrecht
22.2. Invokavit	Familien-GD P. G. Neitzel	Chor „Liederlich“ Taufe der Konfirmanden P. C. Conradi
1.3. Reminiszere	Marianne Schmidt	(A) P. C. Conradi

Datum	Emmaus: 9.30 Uhr Walddorferstr. 369	Tonndorf: 11.00 Uhr Stein-Hardenberg-Str. 68
Di, 2.12.		
7.12. 2. Advent	anschl. „Tischlein deck dich“ P. i. R. J. Blaschke	Vokalquartett, Ltg. F. Vollers 60 Jahre Kirche Tonndorf anschl. Kirchencafé, Eine-Welt-Waren Pn A. Bethke
Di, 9.12.		
14.12. 3. Advent	Fam.-GD mit Tauferinnerung Pn. P. Wilhelm-Kirst	(A) Singkreis, Ltg. F. Vollers Pn A. Bethke
Di, 16.12.		
21.12. 4. Advent	Andacht und Adventsfrühstück Fam. Wieprecht	16 Uhr musikal. GD am Nachm. mit Begrüßung der neuen Konfis Pn A. Bethke
Mi, 24.12. Heiligabend	14.30 Uhr GD mit Krippenspiel 16.30 Uhr 23 Uhr Musikalischer GD i. d. Christnacht Pn. P. Wilhelm-Kirst Pn. P. Wilhelm-Kirst P. i. R. J. Blaschke	15 Uhr Krippenspiel 17 Uhr Christvesper m. Orgel (F. Vollers) u. Flöte (J. Witthaus) 23 Uhr Christmette Plattdt. m. Posaunenchor, Ltg. C. Müller, I. Sannmann Pn A. Bethke u. Team Pn A. Bethke Pn A. Bethke
Do, 25.12. 1. Weihnachtstag	Singen unterm Weihn.-Baum Pn. P. Wilhelm-Kirst	Pn A. Bethke
Fr, 26.12. 2. Weihnachtstag	Taufen unterm Weihn.-Baum Pn. P. Wilhelm-Kirst	(A) K. Sonnenburg, Pn. A. Bethke
28.12. 1. So n. Weihnachten	Abend-GD z. Jahresausklang Pn. P. Wilhelm-Kirst	Singen unterm Weihn.-Baum Pn A. Bethke
Mi, 31.12. Silvester		17 Uhr Konzert, Ltg. F. Vollers 18 Uhr (A) Jahresschlussandacht Pn. A. Bethke
Do, 1.1. Neujahr		
4.1. 1. So n. Weihnachten	11 Uhr Regional-GD in St. Emmaus, Propst M. Bohl, Pastores der Region Einführung von P. J. Simonsen, anschl. Empfang	
11.1. 1. So n. Epiph.	(A) GD zur Jahreslosung Pn. P. Wilhelm-Kirst	Pn. Hella Hinrichsen
18.1. 2. So n. Epiph.	GD m. Dank an d. Ehrenamtl. im Anschl. Mitarbeiterfest Pn. P. Wilhelm-Kirst	Pn. A. Bethke
25.1. Letzter So n. Epiph.	Abendlichter-GD Pn. P. Wilhelm-Kirst	Pn. A. Bethke
1.2. Septuagesimae	(A) N. N.	Bach, Kantate 84, Ltg. F. Vollers (A), Kirchencafé, Eine-Welt-Waren Pn. A. Bethke
8.2. Sexagesimae	Pn. P. Wilhelm-Kirst	Pn. Ute Gothmann-Kollath
15.2. Estomihi	Pn. P. Wilhelm-Kirst	Pn. A. Bethke
22.2. Invokavit	N. N.	Pn. A. Bethke
1.3. Reminiszere	N. N.	(A) Kirchencafé, Eine-Welt-Waren Pn. A. Bethke

Dezember

Januar

Februar/März

Dezember

Januar

Februar/März

## KIRCHE IN DER REGION WANDSBEK-NORD-OST

**Emmaus – Walddörferstraße 369**

**Tel: 66 55 42**

**5. Dezember, 19.30 Uhr**

**Konzert des Frauenchores Solina (Finnland) gemeinsam mit dem Hamburger Goldbekchor**

Geplant ist ein buntes Programm aus unterschiedlichen Epochen und Stilen: Während der finnische Chor mit Weihnachtsmusik vor allem aus Skandinavien für eine festliche Stimmung sorgt, bringt der Goldbekchor Lieder aus den Bereichen Pop, Jazz und Gospel zu Gehör.

Eintritt frei

**13. Dezember, 16 Uhr**

**Konzert des gemischten Chores der Hamburger Hochbahn – Leitung: Patrick Scharnewski**

Das Konzert bietet eine Mischung aus traditionellen und neueren Weihnachtsliedern, Liedern zum Mitsingen und Weihnachtsgedichten.

Eintritt frei

**15. Februar, 16 Uhr**

**Benefizkonzert zugunsten des Kinder-Krebs-Zentrums Hamburg (Universitätsklinik Eppendorf)**

Die Interpreten stehen noch nicht fest, ein buntes Programm ist aber garantiert. Der Eintritt ist wie immer frei, es wird um großzügige Spenden gebeten.

**16. Dezember, 19.30 Uhr**

**"Ein Abend in der Antarktis mit über 1.000 Pinguinen"**

Den bunten Reisebericht halten Karen und Martin Wieprecht im Rahmen des monatlichen Männer- und Frauenkreises. "Einmalgäste" sind jederzeit willkommen!

## KIRCHE IN DER REGION WANDSBEK-NORD-OST

**Fortsetzung Emmaus:**

**7. Dezember, 1. Februar & 1. März, ab ca. 11 Uhr (nach dem Gottesdienst)**

**"Tischlein deck dich" – Gemeinsam etwas kochen, essen und dabei die Gemeinschaft genießen.**

Der Kostenbeitrag ins „Küchensparschwein“: 3 Euro pro Person

**jeder 3. Dienstag im Monat, 19.30 Uhr: Frauen- und Männergesprächskreis**

Themen u.a. 20. Januar 2015 (Frauen): Jahreslosung: „Nehmt einander an, wie Christus euch angenommen hat zu Gottes Lob“ (Römer 15,7).

17. Febr. 2015 (Männer): „Glaube & Politik, Rechtsstaat & Gewissensfreiheit – Diskussion für und wider“.

**Kreuzkirche – Kedenburgstraße 14**

**Tel.: 27 88 91-11**

**Sa. 06.12.14, 18.00 Uhr** Happy Gospel Singers in concert.

Dazu gibt es eine wunderbare Lichtshow und vor dem Konzert Würstchen vom Grill und Glühweinverkauf. Kreuzkirche, Eintritt frei.

**So. 07.12.14, 15.30 Uhr** Kedenburg-Café

Andreas Kollender liest aus seinem Roman Teori. Jazzmusik, Gemeindesaal der Kreuzkirche. Eintritt frei.

**Sa. 13.12.14, 10.00 Uhr** Kriss Kross on tour

Schlittschuhlaufen in Pflanzen und Blumen.

Anmeldung bei Pastorin Jil Becker. Treffpunkt: Kreuzkirche

**So. 14.12.14, 18.00 Uhr** Kriss Kross Jugendgottesdienst

„Eine Party für Jesus!“ Kreuzkirche

**So. 14.12.14, 18.00 Uhr** Konzert für Sopran, Trompete und Orgel bei Kerzenschein mit „Cantrolegro“, Kreuzkirche, Eintritt frei

**Sa. 20.12.14, 16.00 Uhr** „Alle Macht den Hexen“. Weihnachtsmärchen 2014. Aelita Musiktheater, Gemeindesaal der Kreuzkirche, Karten € 5,00, Vorbestellung 040 870 90 756 oder [aelita-musiktheater@gmx.de](mailto:aelita-musiktheater@gmx.de)

**Sa. 20.12.14, 19.00 Uhr** Adventskonzert der Kantorei Kreuzkirche, Werke zum Magnificat, dem Lobgesang der Maria, Leitung: Andreas Fabienke, Kreuzkirche, Eintritt frei, Kollekte erbeten

**So. 21.12.14, 16.00 Uhr** Märchenoper „Hänsel und Gretel“, Gemeindesaal

**Sa. 10.01.15, 19.00 Uhr** Konzert mit St. Stephan Brass, Leitung: Jörn Rolapp, Kreuzkirche, Eintritt frei

## KIRCHE IN DER REGION WANDSBEK-NORD-OST

### **Fortsetzung Kreuzkirche:**

**So. 18.01.15, 17.00 Uhr** Schubert: „Die Winterreise“, Angelica Böttcher, Mezzosopran; Andreas Fabienke, Klavier, Gemeindesaal der Kreuzkirche, Eintritt € 10,00 ( € 5,00)

**Sa. 21.02.15, 20,00 Uhr** Konzert der Band „querbeat“, Gemeindesaal der Kreuzkirche, Eintritt: € 10,00.

**Fr. 12.12.14, 19.30 Uhr**, Gemeindesaal, Grundkurs Christliche Theologie zu den großen Themen der Kirche, weitere Termine: 16.1./13.2./20.3./10.4./8.5./12.6.2015, Vertretungspastor Götz Neitzel

**St. Stephan – Stephanstraße 117**

**Tel. 69 69 28 77**

### Gesprächsreihen:

Di. 9.12., 13.1. und 10.2. jeweils 10 Uhr Bibelgespräch mit Pastorin Dr. E. Albrecht im Gemeindehaus Stephanstr. 117  
Do. 18.12., 22.1. und 26.2. - jew. 19.30 Uhr „Glaubensthemen“ mit Pastor C. Conradi im Gemeindehaus Stephanstr. 117

### **So. 7.12.14, 19 Uhr, Mädchenchor CANTUS Kuldiga/ Lettland: "Weihnachtserwartung",**

Leitung: Maruta Rozite. "CANTUS ... gilt als einer der besten Chöre der Welt" schrieb das Hamburger Abendblatt begeistert. Hören Sie den bezaubernden Gesang der jungen Mädchen, die auch stets bei "Märchen im Michel" zu erleben sind, in einem eigenen Konzert, St.-Stephan-Kirche, Eintritt: 12,50 €, erm. 11, Kind bis 12 Jahre 8 €

### **Sa. 13.12.14, 19 Uhr, "Ein Kantor verabschiedet sich..."**

**Chor- und Orchesterkonzert II.** W. A. Mozart: Klavierkonzert d-moll  
J. S. Bach: "Selig ist der Mann" (Stephanuskantate 57), "Jauchzet Gott in allen Landen" Kantate 51, "Gelobet sei der Herr" Kantate 129. D. Fries/ Sopran. G. Weidemann/Alt, Matthias Lüderitz/Bass. Prof. Sontraud Speidel/ Klavier, Gerhard Hoppe/Trompete, Gustav Frielinghaus/Solo-Violine, Frielinghaus-Ensemble, Andreas Fabienke/Orgel, Frank Vollers/Cembalo, Kantorei St. Stephan, Ltg.: Hans-Werner Grottko.  
St.-Stephan-Kirche, Eintritt: 12,50 Euro, erm. 11, bis 17 Jahre frei

**So. 18.12.14, 18 Uhr, Adventskonzert, Männerchor Quartett Mozart,**  
Leitung: Gunter Wolf. St.-Stephan-Kirche, Eintritt frei

Musik: Tasten-Patenschaften Flügel

## Liebe Tonndorferinnen und Tonndorfer, liebe Musikfreundinnen und -freunde,

nach Abschluss der Renovierung unseres Gemeindehauses in der Stein-Hardenberg-Straße im Jahr 2015 möchten wir die erneuerten Räumlichkeiten gerne mit einem angemessenen Tasteninstrument ausstatten. Unser bisheriger Flügel hat viele Jahre seinen Dienst getan – nun ist er altersschwach geworden: wir möchten ihn gerne durch einen neuen, gebrauchten Flügel ersetzen.

Neben Aufgaben wie Chorprobe, Singkreis- und Gemeindeliedbegleitung können wir Ihnen mit einem klangschönen und zuverlässigen Instrument zukünftig auch **Konzerte mit Sängern oder Instrumentalisten aus Klassik und Jazz im schönen Ambiente unseres Gemeindesaals anbieten.** Darauf freuen wir uns!

**Wenn Sie uns unterstützen möchten, bieten wir Ihnen eine Tastenpatenschaft an: Sie können für € 50,- pro Taste eine oder mehrere der insgesamt 88 Tasten des Flügels übernehmen. Die Spender erhalten über eine bestimmte Klaviertaste nach Anschaffung des neuen Instrumentes von uns eine Urkunde.**

**Wir haben inzwischen 24 Tasten „verkauft“ und freuen uns auf weitere Spenden.**

Die Kontoverbindung lautet:  
Ev.-Luth. Kirchengemeinde Tonndorf /  
Tastepatenschaft  
IBAN: DE78 2005 0550 1291 1209 11  
BIC: HASPDEHHxxx

Bitte für die Spendenbescheinigung auch ihre Adresse angeben.

Ihr Frank Vollers (Kirchenmusiker)  
Ihre P. Anja Bethke (1. Vorsitzende)



## VERANSTALTUNGSREIHEN



### Nordic Walking – wer geht mit mir?

Walking mit Stöcken - eine ideale Ausdauersportart in geselliger Form, die die Gelenke schont und durch den Stockeinsatz alle Muskelgruppen trainiert. Für Anfänger und Fortgeschrittene.

Montags ab Wöschenhof Brücke

Sommerzeit: 16.00 - ca. 17.15 / Winterzeit 15.00 - ca. 16.15

Anmeldung im Kirchenbüro Telefon 66 16 39



Wir laden Sie herzlich ein zu unserem

### Seniorenfrühstück

Vorbereitet von einer 3. Klasse der Grundschule Tonndorf.

Wann und wo? In der Regel 14tägig montags 9.00 Uhr

Im Gemeindehaus Roterlenweg.

Die nächsten Termine: 1. Dezember 2014, 15. Dezember,

(Weihnachtsferien), 19. Januar, 2. Februar, 9. Februar

Verantwortlich: Eltern, Lehrerin Frau Otto, Pastorin Anja Bethke

## VERANSTALTUNGSREIHEN



Jeden 1. Sonntag im Monat haben wir in der ev. Kirche Tonndorf und in der kath. St. Agnes-Kirche unseren ökumenischen



**Eine-Welt-Waren-Stand mit Produkten aus dem fairen Handel**, die wir zum fairen Kauf anbieten. Dazu servieren wir **fair gehandelten Kaffee und Tee**. Wir **unterstützen** auch ein Projekt in Leon in Nicaragua: die Kindergarten – Vorschule „jardin de oriente“, die Mehrfach von uns besucht wurde. Mehr Info bei Henny & Luis Alvarez, Patricia & Jürgen Barski und Marion Schenker (Tel. s.S.31).

### **-Kochkurs – Kochkurs – Kochkurs – Kochkurs – Kochkurs -**

Phantasievolle Aufläufe, gute Hausmannskost, raffinierte Buffet – Köstlichkeiten...

Machen Sie mit bei unserem kleinen **Kochkurs** und lassen Sie sich überzeugen: **Kochen macht Spaß!**

Leitung: Heidi Franke (Tel. 66 65 17)

Treffen: montagabends um 18.00 Uhr

Die nächsten Termine 2015: 12. Januar, 9. März, 13. April

Ort für Zeit der Bauarbeiten: Gemeindehaus Roterlenweg 11



### **- Kochkurs – Kochkurs – Kochkurs – Kochkurs – Kochkurs -**

### „Wohlauf in Gottes schöne Welt...“

**Wir wandern dieses Mal an der Elbe entlang:**

Von Blankenese bis Teufelsbrück, einmal über die Elbe nach Finckenwerder, dort Mittagessen, anschließend mit der Fähre zu den Landungsbrücken

**am Mittwoch, dem 18. 2. 2015**

Geführt wird die Wanderung von Wolfgang Kabelitz.

**Treffen:** 9.20 Uhr Bahnhof Tonndorf, R10

Anmeldung bei Wolfgang Kabelitz, Tel. 0171 / 49 22 666

oder Pastorin Anja Bethke Tel. 66 16 39

## VERANSTALTUNGSREIHEN

### Tausch – Rausch Flohmarkt der ganz anderen Art

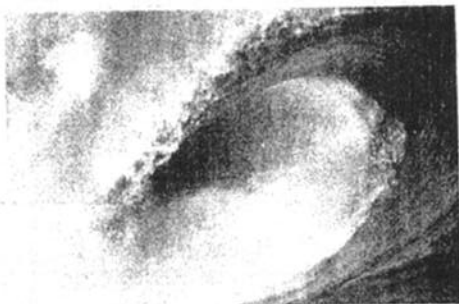
Jede/r nimmt, was beliebt – oder gibt, was überflüssig ist und schon viel zu lange im Schrank lag. Und das meiste für'n Euro (1 Euro)! Und alles für einen guten Zweck: für unsere Kirchengemeinde.

Natürlich mit Klönschnack beim Kaffee  
und mit Überraschungsfilm!

**Wann und wo?**

**Samstag, den 24. 1. 2015, 15.00 Uhr  
im Gemeindehaus Roterlenweg 11**

Info bei Karin Wahle (Tel. 0176/ 64806158)  
oder Pn.Anja Bethke (66 16 39)



*... was tief innen  
euer Wesen will,  
wird Melodie.  
(Rainer Maria Rilke)*

### Begegnungen in der Meditation des Tanzes

Gemeindehaus Stein-Hardenberg-Straße 68

**immer am letzten Samstag im Monat, 14 – 16 Uhr:**

**31. Januar / 28. Februar / 28. März 2015**

Ich freue mich auf die gemeinsamen Stunden in Bewegung  
Marion Schenker, Tel. 66 12 68 Email: iramon@web.de

## VERANSTALTUNGSREIHEN

### Liebe Yoga - Interessierte!

Seit Anfang November biete ich wöchentlich einen Hatha Yoga Kurs im Gemeindehaus an. Falls auch Sie teilnehmen möchten, finden Sie anbei ein paar kurze Informationen.

**Wann & wo?** Immer Donnerstags von 19:00 - 20:30 im Gemeindehaus Stein-Hardenberg-Strasse 68.

**Was brauchen Sie?** Gemütliche Kleidung, warme Socken und vielleicht noch eine Decke oder ein kleines Kissen. Yogamatten sind vor Ort, Sie können aber auch gerne eine mitbringen.

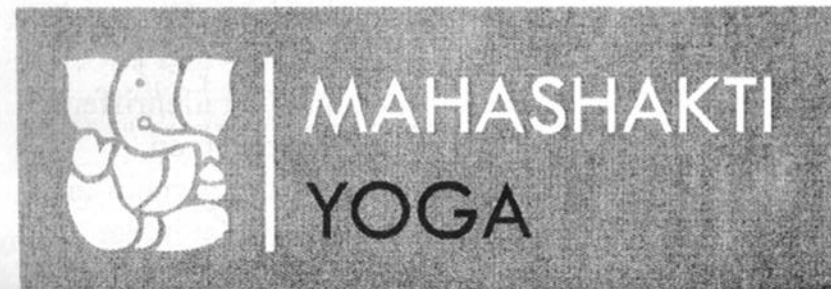
**Was für ein Yoga-Stil?** Ich unterrichte eine fließende Form des Hatha Yoga, welche für Anfänger und Fortgeschrittene gleichermaßen geeignet ist.

Wenn Sie sich zu einer kostenfreien Probestunde anmelden möchten, oder noch weitere Fragen haben, melden Sie sich gerne bei mir.

Beste Grüße, Heidi Wegner

Tel.: 0176 31323472

Email: mail@heidiewegner.de



## Hamburg religiös entdecken

Wie können wir den vielen Flüchtlingen an unseren Grenzen und in Hamburg wirklich sinnvoll helfen?

Über die Arbeit in der Flüchtlingshilfe und über die aktuellen Herausforderungen, über Probleme und gelungene Projekte wollen wir uns erzählen lassen.

Wir besuchen dazu die Beauftragte für Menschenrechte, Flucht und Migration: **Pastorin Dietlind Jochims**  
**am Mittwoch, 18. Februar 2015**

**Treffen:** 13.50 Uhr R10 Bahnhof Tonndorf  
oder 15.00 Uhr direkt vor Ort: Shanghaiallee 12, 20457 (Hafencity)

**Anmeldung bis 13. Februar bei Pn.A.Bethke Tel. 66 16 39**



## WELTGEBETSTAG 2015

### Informiert beten – betend handeln

Die Liturgie kommt in diesem Jahr von Frauen der  
**Bahamas:**

Inselwelt mit Traumständen und Korallenriffen,  
gleichzeitig mit sozialen Problemen.

Wir feiern den Weltgebetstag wieder gemeinsam  
in ökumenischer Runde: dieses Mal in der

**Kath. Kirche St. Martin in Barsbüttel**

**am 6. März 2015 um 18.00 Uhr**  
**mit anschließendem Empfang**

## Öffentlichkeitsarbeit

Wir haben unsere Schaukasten-Präsenz in der Region nochmals erweitert und mit neuen Schaukästen auf dem Hinschenfelder Friedhof das langjährige Projekt der Kirchengemeinde Tonndorf zum Abschluss gebracht. Mitarbeiter unserer Friedhöfe haben zwei neue Schaukästen für Informationen rund um die Friedhöfe, Kirchenmusik, Gemeindeleben und regionale Veranstaltungen installiert. In enger Abstimmung mit der Emmaus-Kirchengemeinde, die dort ebenfalls einen Schaukasten betreut, konnte der Eingangsbereich des Friedhofes in der Walddörferstraße nun eine einheitliche Gestaltung erhalten. Wir freuen uns, unseren Besuchern diesen Informations-Service nun an allen Standorten unserer Kirchengemeinde anbieten zu können.

Frank Vollers

## Deutscher Evangelischer Kirchentag

„Damit wir klug werden“

vom 3. – 7. Juni in Stuttgart



Wer schon einmal dabei war, weiß: Der Kirchentag ist immer eine Reise wert! Von Gottesdiensten und Bibelarbeiten über Kabarett, Vorträge und Podiumsdiskussionen bis zu Theater und Musik von Klassik bis Pop, nicht zu vergessen der „Markt der Möglichkeiten“ und vieles mehr laden uns zum Nachdenken, Feiern, Diskutieren ein.

Wir fahren wieder mit einer Gruppe hin!

Wer hat Lust, mitzukommen?

Melden Sie sich doch gerne schon an.

Es grüßen Sie Horst Becker und Pastorin Anja Bethke (Tel. 66 16 39)

## Termine auf einen Blick Dezember 2014 bis Februar 2015

### Seniorenausfahrt im Dezember:

11.12.2014: Lichterfahrt durch das weihnachtlich erleuchtete Hamburg  
Abfahrt: 13.00 Uhr ab Gemeindehaus Roterlenweg 11,  
Anmeldung bei Pn.A.Bethke, 66 16 39

### Kerzenwerkstatt vom 8. – 12. 12. 2014

Kerzenziehen im Gemeindehaus Roterlenweg  
Mo.-Fr. 10.00 – 13.00 Uhr und Mo.- Mi.+ Fr. 15.00 – 18.00 Uhr  
Gruppen bitte unbedingt anmelden bei Pn.A.Bethke

### Meditatives Tanzen:

Jeden letzten Sa. im Monat 14.00 – 16.00 Uhr,  
Gemeindehaus Stein-Hardenberg-Straße 68, Ltg. Marion Schenker

### Buntes Silvesterkonzert am 31.12.2014 um 17.00 Uhr

mit Musikern aus der Region zugunsten der Kirchenmusik  
anschließend 18.00 Uhr Jahresschlussandacht mit Abendmahl

### Tausch – Rausch – Flohmarkt:

Samstag, 24. Januar 2015 um 15.00 Uhr, Gemeindehaus Roterlenweg 11  
mit Kaffee und Kuchen und Überraschungsfilm

### Puppentheater:

Madsinos Puppenrevue für Kinder ab 3 Jahren  
Mi. 28.1.2015, 15.30 Uhr, Gemeindehaus Roterlenweg 11

### Musikgruppe „Allerhand“ am So.15.2.2015 um 15.00 Uhr:

Küchenlieder, Volkslieder und allerhand mehr  
zum Zuhören, Mitsingen und Schmunzeln  
ein vergnüglicher Nachmittag im Gemeindehaus Roterlenweg 11

### Kunst im Gespräch:

Bilder von Gustav Klimt betrachtet mit Ulrike Runge  
am 25.2.2015 Gemeindehaus Roterlenweg 11, 19.00 Uhr  
Tagesausflug nach Worpsswede zum Modersohn-Haus: 8.4.2015

### Blick voraus: Kirchentag 2015 in Stuttgart

vom 3. – 7. 6. 2015 – wir fahren wieder hin! Info Pn.A.Bethke (661639)

**Ihr Draht  
zu uns**



Pfarramt  
Pastorin Anja Bethke  
Roterlenweg 9, 22045 Hamburg  
E-Mail:

[a.bethke@kirche-tonndorf.de](mailto:a.bethke@kirche-tonndorf.de)

Büro: Roterlenweg 9  
Di. und Mi. 9 – 13 Uhr

Sekretärin: Doris Lünsteden

E-Mail:

[kirchenbuero@kirche-tonndorf.de](mailto:kirchenbuero@kirche-tonndorf.de)

Internet: [www.kirche-tonndorf.de](http://www.kirche-tonndorf.de)

**Küster  
Kirchenmusiker**

Uli Schley (Di. und Do.) mobil:

Frank Vollers

E-Mail:

[f.vollers@kirche-tonndorf.de](mailto:f.vollers@kirche-tonndorf.de)

[www.wandsewanderwegkonzerte.de](http://www.wandsewanderwegkonzerte.de)

**Kindertagesheim**

Roterlenweg 15

Leitung: Birgit Ehlers

E-Mail:

[ev.kita-roterlenweg15@kikos.net](mailto:ev.kita-roterlenweg15@kikos.net)

**Friedhofsverwaltung**

**Tonndorf**

Ahrensburger Str. 188

Leitung: Wolfgang Rösler

E-Mail:

[friedhofsverwaltung@kirche-tonndorf.de](mailto:friedhofsverwaltung@kirche-tonndorf.de)

**Sozialstation**

**Jenfeld-Tonndorf**

Denksteinweg 32

Impressum: Hsg.: Ev.-Luth. Kirchengemeinde Tonndorf, 22045 Hamburg.  
Red.: Pastorin A. Bethke, C. Bohlen, W. Goitsch. Eigendruck. Auflage: 2.400  
Stück. Mit Namen gekennzeichnete Artikel geben nicht unbedingt die Meinung  
der Redaktion wieder. Ausgabe 1/2015

Der Tonndorfer Gemeindebrief möchte Sie über unser gemeindliches Leben informieren.  
Wir freuen uns über jede Spende, mit der Sie unseren Gemeindebrief unterstützen. Unsere  
Kontoverbindung lautet: Ev.-Luth. Kirchengemeinde Tonndorf / Gemeindebrief  
Konto-Nr. 1291 120 911 bei der HASPA /BLZ 200 505 50  
IBAN: DE 78200505501291120911  
BIC: HASPDEHHXXX

**Tel.: 66 16 39**

**Fax: 669 767 28**

**Tel.: 66 16 39**

**Fax: 669 767 28**

**0174-271 31 51**

**Tel.: 413 487-10**

**Fax 413 487-09**

**Tel.: 66 44 70**

**Tel.: 675 856-0**

**Fax: 66 05 26**

**Tel.: 66 51 52**

## GRUPPEN UND KREISE

Gemeindehaus Roterlenweg 11 REW  
Gemeindehaus Stein-Hardenberg-Straße 68 SHS  
Die Telefonnummern der hauptamtlichen Mitarbeiterinnen und Mitarbeiter finden Sie auf der letzten Seite.

### Für Kinder

Kindergottesdienst Di. 14.30 – 16.00 Kirche Pn. Anja Bethke Tel. 66 16 39

### Für Kinder und Jugendliche

Gospel-Jugendchor Do. 18.00-19.30 SHS La Toya Manly-Spain

ab 29.1.2015

Tel. 0152/18136463

Jugendgruppe Mi. 17.00-19.00 REW

Jaqueline Krüger

Tel. 0152/09803472

### Für Jugendliche und Erwachsene

Eine-Welt-Gruppe (ökumenisch) Info: H. Alvarez 66 59 06, P. Barski Tel. 673 17 89,  
M. Schenker 66 12 68

Posaunenchor Do. 19.30 – 21.30 REW

Cornelia Müller, Tel. 6478329

Gospelchor für Do. 20.00 SHS

La Toya Manly-Spain

Tel. 0152/18136463

Erwachsene

Frauenkreis 1. Mo./Monat 20.00 SHS

Vera Eggers Tel. 668 28 02

Bibelgesprächskreis letzter Mo/Monat 15.00 SHS

Pn. Anja Bethke

Hauskreis 1. Mo./Monat 20.00

Pn. Anja Bethke

Alte Tonndorfer 1. Mo./Monat 15.00 SHS

Ilse Püst Tel. 66 12 30

Meditatives Tanzen letzter Sa./Monat 14-16 SHS

Marion Schenker Tel. 66 12 68

Yoga-Gruppe Do. 19.00-20.30 SHS

Heidi Wegner Tel. 0176/31323472

### Für Senioren

Basteln & Hand- 2. Mo./Monat SHS  
arbeiten 14.00 – 16.00

Inge Nann Tel. 831 53 35

Gymnastik & Ge- 3. Mo./Monat SHS  
dächentraining 15.00 – 16.30

Inge Nann Tel. 831 53 35

Marianne Beuck Tel. 66 27 29

Seniorenspielekreis Di. 14.00 – 17.00 REW

Hildegard Siekiera, Reiner Schütt

Seniorenkreis Do. 15.00 – 16.30 SHS/REW

Pn. Anja Bethke

Tonndorfer Singkreis 14-tägig

Frank Vollers Tel. 413 487-10

### Fürbittenkreis

Ansprechpartner für persönliche Gebetsanliegen

Heike Rosenhauer, Tel. 66 13 14